

IMMEUBLE RÉSIDENTIEL
" DOMAINE d'ORO "

Avenue de la Gare à Diekirch

Appartement n° : 3-26 / 4-26
Niveau : Sous-toiture / Duplex

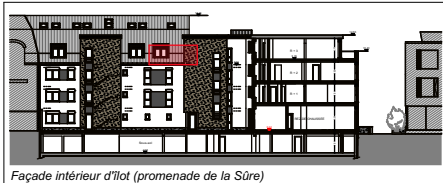
Surface appart. : +/- 124,5 m²
Surface appart. < 2,00 m : +/- 13,5 m²

Séjour : +/- 45,0 m²
Cuisine : +/- 13,0 m²
Remise : +/- 2,5 m²
WC : +/- 1,5 m²
Chambre 1 : +/- 14,5 m²
Chambre 2 : +/- 11,5 m²
Chambre 3 : +/- 11,5 m²
Sdb : +/- 8,0 m²

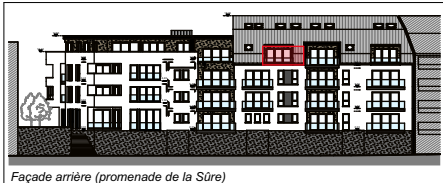
Terrasse : +/- 6,0 m²
Débarras : +/- 1,0 m²

000 Numéro cadastral

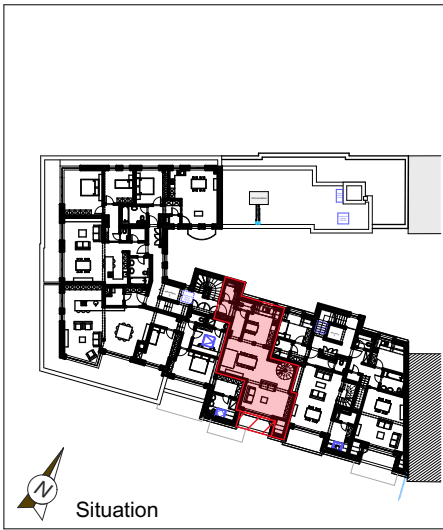
Promoteur :
LOGINTER s.à.r.l.
14, rue de la Gare L-7535 Mersch



Façade intérieure d'Ilot (promenade de la Sûre)



Façade arrière (promenade de la Sûre)

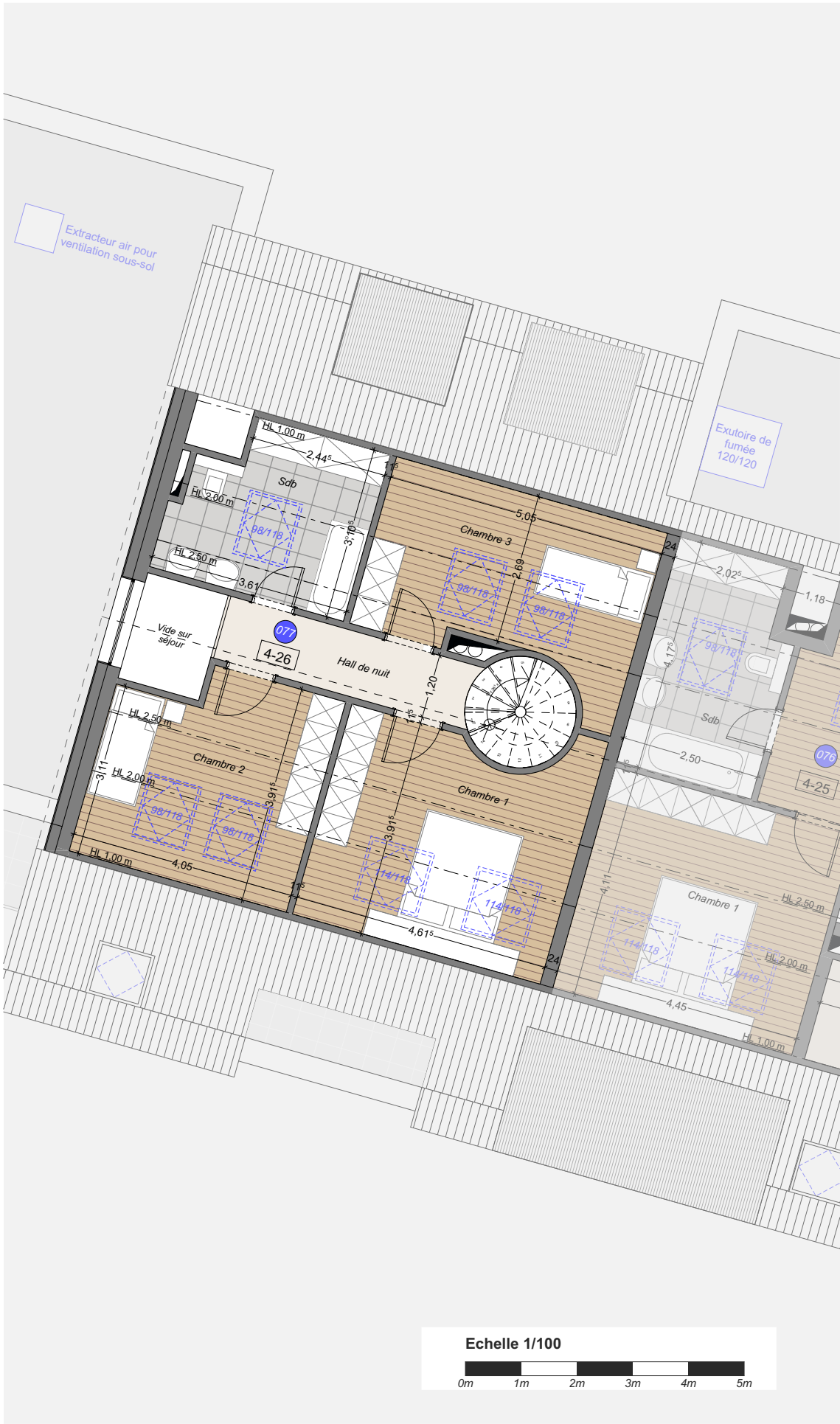
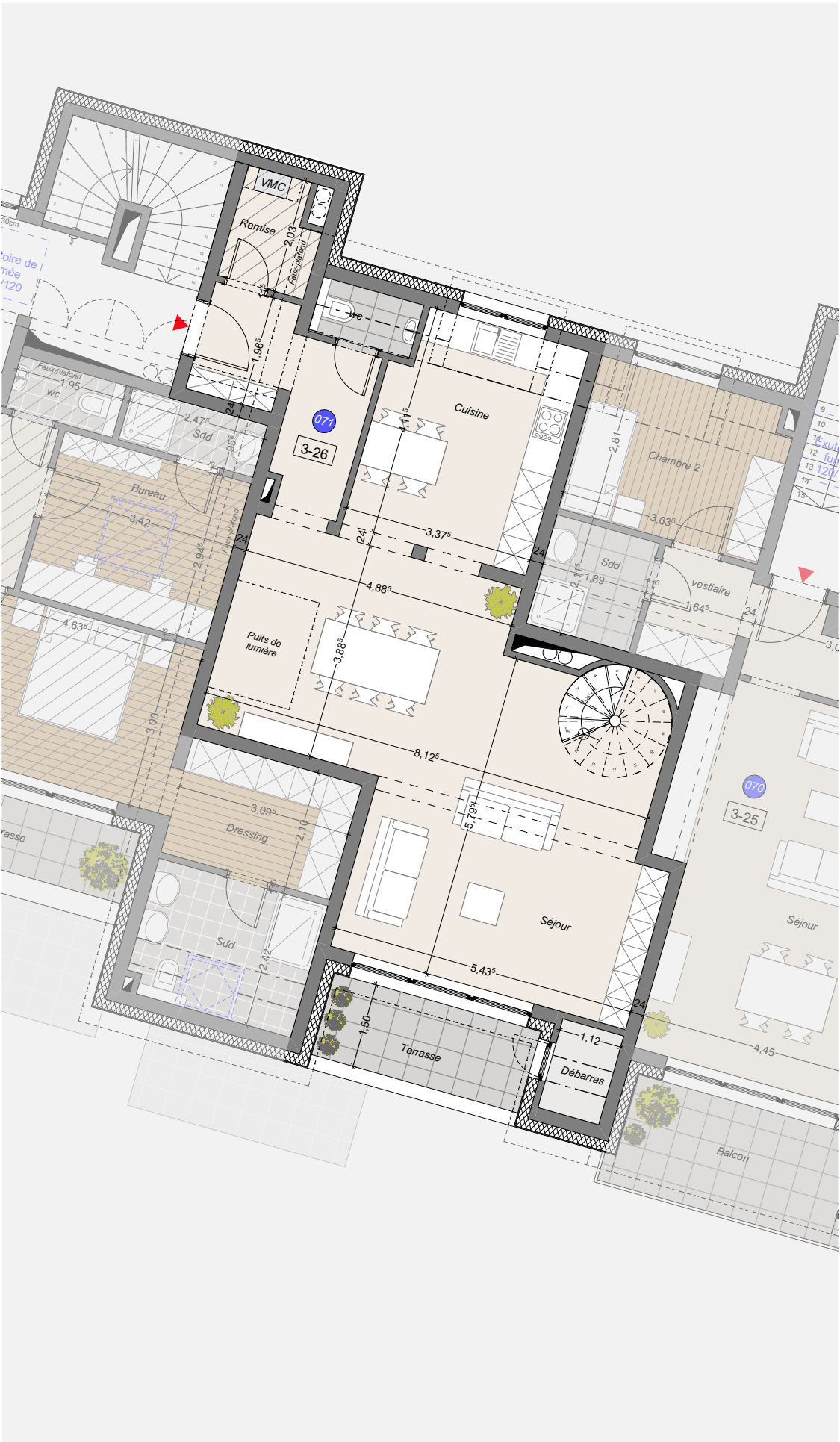


Situation

Marc Speicher

Architecte
Urbaniste - Aménageur

69, Avenue de la gare L-9233 Diekirch
Tel / Fax : 00352 / 80 93 46 speicher@yahoo.de



Echelle 1/100

