

IMMEUBLE RÉSIDENTIEL  
" DOMAINE d'ORO "

Avenue de la Gare à Diekirch

Appartement n° : 2-22  
Niveau : Etage 2

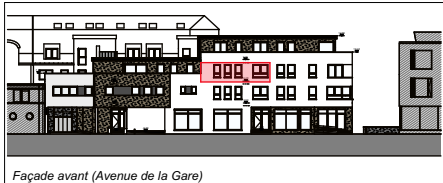
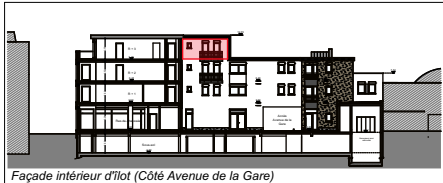
Surface appart.: +/- 59,5 m<sup>2</sup>

Cuisine / Séjour : +/- 35,0 m<sup>2</sup>  
Chambre 1 : +/- 12,0 m<sup>2</sup>  
Sdd : +/- 5,0 m<sup>2</sup>  
Remise : +/- 1,5 m<sup>2</sup>

Balcon : +/- 3,0 m<sup>2</sup>

000 Numéro cadastral

Promoteur :  
LOGINTER s.à.r.l.  
14, rue de la Gare L-7535 Mersch



Marc Speicher

Architecte  
Urbaniste - Aménageur

69, Avenue de la gare L-9233 Diekirch  
Tel / Fax : 00352 / 80 93 46 speicherm@yahoo.de



Echelle 1/100

