

IMMEUBLE RÉSIDENTIEL
" DOMAINE d'ORO "

Avenue de la Gare à Diekirch

Appartement n° : 2-21
Niveau : Etage 2

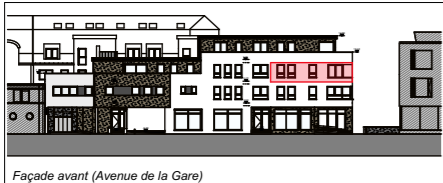
Surface appart.: +/- 62,0 m²

Cuisine / Séjour : +/- 35,0 m²
Chambre 1 : +/- 13,5 m²
Sdd : +/- 5,0 m²
Remise : +/- 1,5 m²

Terrasse couverte : +/- 7,5 m²

000 Numéro cadastral

Promoteur :
LOGINTER s.à.r.l.
14, rue de la Gare L-7535 Mersch



Marc Speicher

Architecte
Urbaniste - Aménageur

69, Avenue de la gare L-9233 Diekirch
Tel / Fax : 00352 / 80 93 46 speicher.m@yahoo.de

