

IMMEUBLE RÉSIDENTIEL
" DOMAINE d'ORO "

Avenue de la Gare à Diekirch

Appartement n° : 2-15
Niveau : Etage 2

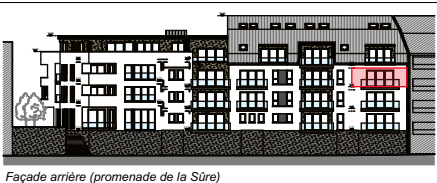
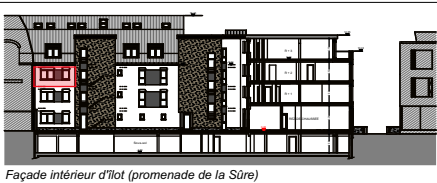
Surface appart.: +/- 88,5 m²

Cuisine / Séjour : +/- 37,0 m²
Chambre 1 : +/- 16,0 m²
Chambre 2 : +/- 11,0 m²
Sdb : +/- 6,0 m²
WC : +/- 2,0 m²
Remise : +/- 4,0 m²

Balcon : +/- 7,5 m²

000 Numéro cadastral

Promoteur :
LOGINTER s.à.r.l.
14, rue de la Gare L-7535 Mersch



Marc Speicher
Architecte
Urbaniste - Aménageur

69, Avenue de la gare L-9233 Diekirch
Tel / Fax : 00352 / 80 93 46 speicher@yahoo.de



Echelle 1/100
0m 1m 2m 3m 4m 5m