

IMMEUBLE RÉSIDENTIEL
" DOMAINE d'ORO "

Avenue de la Gare à Diekirch

Appartement n° : 1-11
Niveau : Etage 1

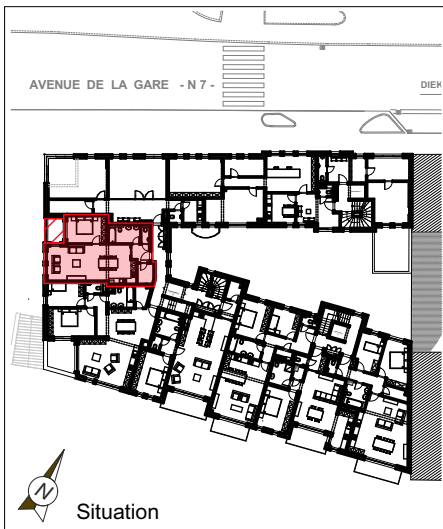
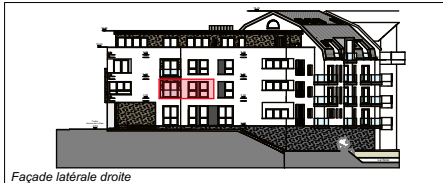
Surface appart.: +/- 70 m²

Cuisine / Séjour : +/- 38,5 m²
Chambre 1 : +/- 13,0 m²
Sdb : +/- 7,0 m²
WC : +/- 2,0 m²
Remise : +/- 4,0 m²

Terrasse couverte : +/- 4,5 m²

000 Numéro cadastral

Promoteur :
LOGINTER s.à.r.l.
14, rue de la Gare L-7535 Mersch



Situation

Marc Speicher

Architecte
Urbaniste - Aménageur

69, Avenue de la gare L-9233 Diekirch
Tel / Fax : 00352 / 80 93 46 speicher@yahoo.de

